

24|7.

**JE TE BROSSE LE
PANORAMA DES**

SERVICES

EN UNE HEURE !

Sophie Gillardeau



24|7.



LES RAISONS DU "J'EN FAIS PAS"

33%

**Aucune
demande**

27%

**Pas la
formation**

27%

**Interim
Pas le temps**

MAÎTRISER LE “PARLER SÉCU”

ENS

**MESSAGERIE
SÉCURISÉE**



ENS

"MON ESPACE SANTÉ"
ORDOS, VISITES, BIOS



ENS

"MON ESPACE SANTÉ"
ORDOS, VISITES, BIOS

**+ COMPTE-RENDUS DES
SERVICES PHARMACEUTIQUES**

MESSAGERIE SÉCURISÉE

NUM SÉCU@PATIENT.MSSANTE.FR
SANS LA CLÉ

ENS

services nouvelles missions



C'est quoi ?

ACTES RAPIDES

en zone de confidentialité



Vaccination



Tests
et TROD



Dépistage
Cystite

ENTRETIENS RAPIDES

au comptoir



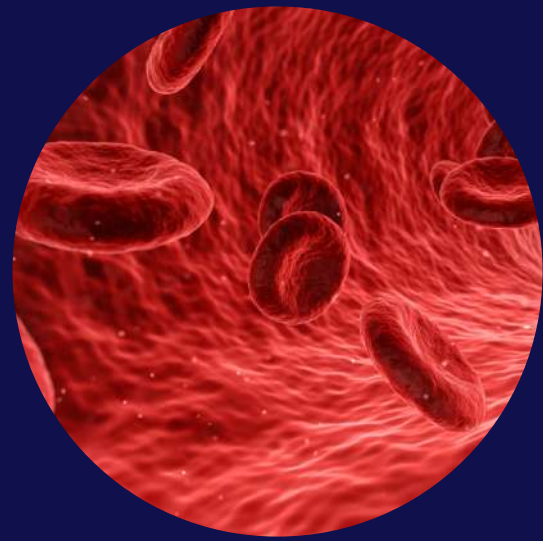
Femmes
enceintes



Kit
Cancercolorectal

ENTRETIENS ET BILANS

en zone de confidentialité



AVK - AOD



Asthme



Onco



BPM

Onco

ACTES RAPIDES

en zone de confidentialité

5'

ENTRETIENS RAPIDES

au comptoir

5'

ENTRETIENS ET BILANS

en zone de confidentialité

20'



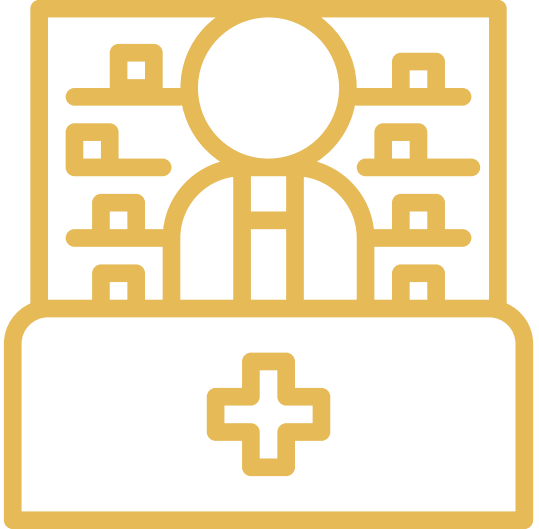
REMISE DU DCC :
KIT DE DÉPISTAGE
DU CANCER COLORECTAL

MODE D'EMPLOI

Étape 1
mode d'emploi

Étape 2
fiche d'identification +
dispositif de recueil des selles

Étape 3
tube de prélèvement +
enveloppe de retour

An icon consisting of a yellow-outlined square divided into two sections. The top section shows a stylized building with a central circle and several smaller squares, representing a medical center or hospital. The bottom section shows a white first aid kit with a yellow cross on it. A black curved arrow points from the text below towards the icon.

Formation obligatoire en CRCDC

Centre de dépistage
de coordination des cancers

CHOISI D'ÊTRE PRO

FORME-TOI

[https://www.e-cancer.fr/
Professionnels-de-sante/
Depistage-et-detection-precoce/
Strategies-de-depistage/
Centres-regionaux-de-coordination-des-depistages-des-cancers](https://www.e-cancer.fr/Professionnels-de-sante/Depistage-et-detection-precoce/Strategies-de-depistage/Centres-regionaux-de-coordination-des-depistages-des-cancers)

Le lien cadeau !

bit.ly/404R9Rj

**Sois concret
et rapide**

5 min / 5€

**“Vous avez raison de vous tester
2e cancer le plus dangereux
mais 90% guérisons si détection précoce
Tous les 2 ans entre 50-74 ans
Très simple
Voici l’auto-questionnaire”**

<https://bit.ly/autoquestionnaireCColoRectal>

Si OK,
mode d'emploi
limites (faux - / faux +)
date de péremption vérifiée

Vérouille l'acceptation

“Ok que c'est nécessaire ?

Ok pour le faire rapidement ?”

INFORME LE MÉDECIN de la remise du kit par messagerie sécurisée,
sauf si opposition expresse de la personne

MESSAGERIE SÉCURISÉE

NUM SÉCU@PATIENT.MSSANTE.FR
SANS LA CLÉ



ENS

PHARMACIE

Paris, le

Cher Docteur,

Veillez noter que nous avons remis ce jour un kit de dépistage du cancer colorectal
à votre patient M
né(e) le

Veillez trouver ci-joint l'autoquestionnaire rempli au préalable.

Bien confraternellement,

facture

RKD 0,01€

Paiement annuel
de tous les kits (forfait 5€)

À partir 1er janvier 2024

Forfait 2€ en plus
si dépistage réalisé

3€

Prise en charge 100%

Facture indépendante de toute autre facturation.

Dans la facture :

- n° d'identification du phcien en *zone prescripteur*
- n° d'identification du phcien en *zone exécutant*
- date de remise du kit (= *date d'exécution*)

Attestation CRCDC bit.ly/404R9Rj

Autoquestionnaires prêts

<https://bit.ly/autoquestionnaireCColoRectal>

Technique de verrouillage de l'action
“Alors prêt pour le faire demain matin ?”

Messagerie sécurisée information MG
num Sécu@patient.mssante.fr



L'ENTRETIEN
FEMMES ENCEINTES

Raisons de l'entretien



7 femmes sur 10 ne se sentent pas suffisamment informées sur les risques de prendre un médicament en étant enceinte



Informé sur les risques tératogènes

Inciter à se faire vacciner contre la grippe

+ Donner des documents de l'Assurance maladie



d'où les 5€

**Sois concret
et rapide**

5 min / 5€

“Enceinte ? Vaccin contre la grippe

Si besoin de prendre un médicament, venez nous en parler.

RISQUES même

- avec des médicaments habituels (ibuprofène)
- à tout moment de la grossesse, et allaitement
- même avec des tisanes, plantes, HE

J’ai des doc Sécu à vous donner”

Carte vitale

DOCUMENTS à remettre

Ou en main propre
selon l'USPO

1 En main propre

Carte des
4 RÈGLES D'OR
(Cespharm)



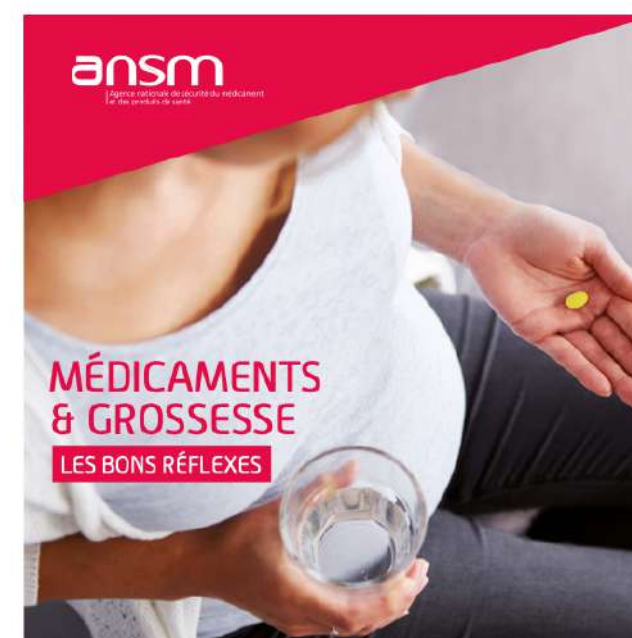
2 Via messagerie sécurisée

les liens

<https://bit.ly/medocgrossesse>

<https://bit.ly/Guide-Grossesse>

 **l'Assurance
Maladie**
Agir ensemble, protéger chacun



Remets à la femme enceinte les documents Sécu

Ou en main propre
selon l'USPO

MESSAGERIE SÉCURISÉE

NUM SÉCU@PATIENT.MSSANTE.FR
SANS LA CLÉ

ENS

PHARMACIE

Madame,

Paris, le

Nous avons fait ce jour un entretien sur les risques liés à la prise de médicaments au cours de votre grossesse.

Pour aller plus loin, vous trouverez aussi :

- d'autres précisions sur les médicaments pendant votre grossesse dans le dossier <https://bit.ly/medocgrossesse>
- et une foule de renseignements utiles sur vos droits, vos démarches et sur les rendez-vous de votre grossesse dans la brochure <https://bit.ly/Guide-Grossesse>

Je me tiens à votre disposition dès que vous avez un doute sur un médicament, un complément alimentaire ou une spécialité à base de plantes.

N'hésitez pas à utiliser cette messagerie sécurisée pour toute question ou pour m'adresser une ordonnance.

Passez une très bonne journée,
Votre pharmacien

Ou via ENS
Ou en main
propre
selon l'USPO

facture

TAC 0,01€ **EFE 5€**

Prise en charge 0-5 mois 70% TP-mutuelle. Après 100%

Facture immédiate, indépendante de toute autre facturation

- n° d'identification du phcien en *zone prescripteur*
- n° d'identification du phcien en *zone exécutant*
- date de l'entretien (= *date d'exécution*)
- nature de l'assurance (maternité, maladie, soins gratuits)

Prêt(e) à dégainer !

Cespharm

Carte "4 règles d'or"

+ affiche et vidéos pour écran si besoin

Les 2 liens vers les docs Sécu en poche

<https://bit.ly/medocgrossesse>

<https://bit.ly/Guide-Grossesse>

Modèle de message à copier-coller

...dès que vous avez un doute

LES SERVICES ?

RAPIDITÉ

EFFICACITÉ

UNICITÉ du message

C'est pareil avec

**les entretiens
et**

**le bilan de
médication**

1 RÉFLEXE

Metformine + douleurs abdo BILAN

>65 ans + Changement ttt BILAN

Becotide + toux fréquente ENTRETIEN

Previscan + bleus 🤯 ENTRETIEN

1 QUESTION

Bilan : “Comment faites-vous avec vos médicaments ?”

Asthme : “Vous vous réveillez la nuit avec votre toux ?”

AVK : “De quand date votre dernier INR ?”

1 PRÉCO pour le MÉDECIN

Vu le problème ... de M. ..., je préconise ...

1 POINT À J+6 MOIS

Rendez-vous déjà pris lors du 1er rendez-vous

Programmation calendrier

Bilan : test d'observance

AVK : 2e sujet en 10mn

Asthme : 2e sujet en 10mn

1 FACTURATION

à l'adhésion
TAC 0,01€

J1 + 6 mois
Bilan : **BMI 60€**

AVK : **ASI 50€**

Asthme : **ASI 50€**

2e année
BMS/T 20 / 30€

ASS 30€

ASS 30€

1 COMPTE-RENDU

**MESSAGERIE
SÉCURISÉE**



NUM SÉCU@PATIENT.MSSANTE.FR
SANS LA CLÉ

ENS

1 RÉFLEXE

1 QUESTION

1 PRÉCO

1 POINT À J+6 MOIS

1 FACTURATION

1 COMPTE-RENDU

C'est tout

**Résiste à l'envie
de trop compliquer**

ENVIE D'EN SAVOIR PLUS ?

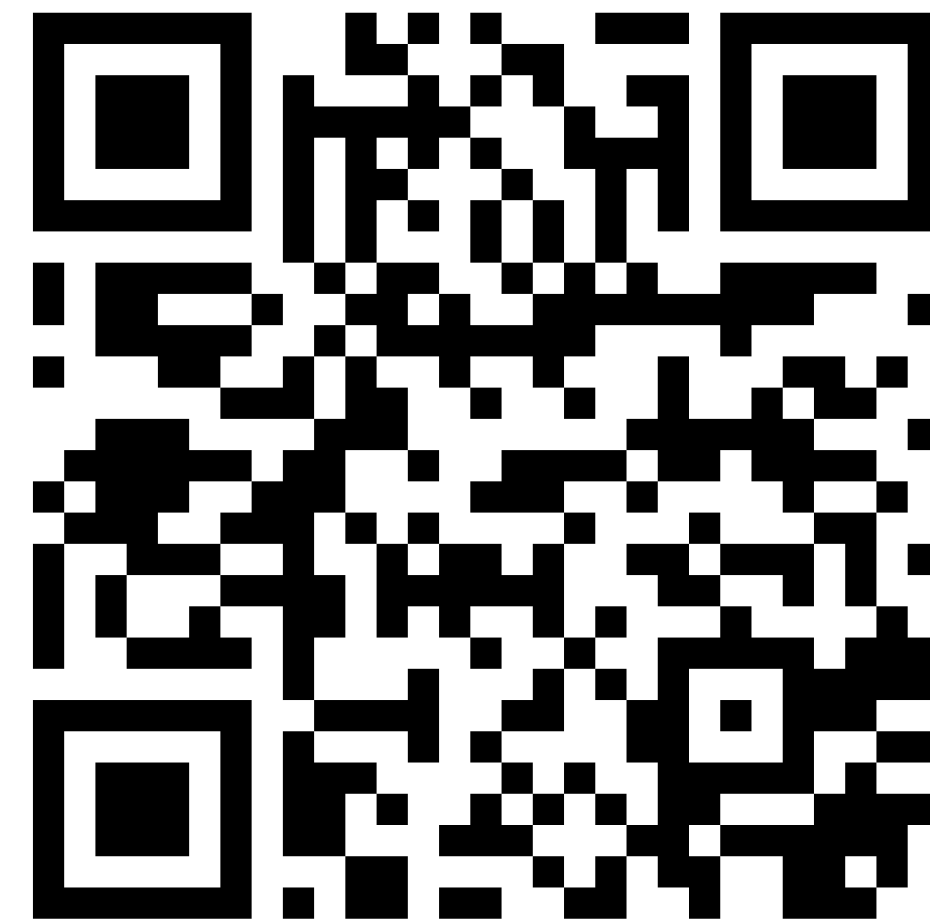
**Inscris-toi à
La News de Sophie**



<https://bit.ly/NewsDeSophie>

C'EST FINI !

Inscris-toi à
La News de Sophie



<https://bit.ly/NewsDeSophie>